

屏東縣政府 函

地址：900219屏東縣屏東市自由路527號
聯絡人：傅勤展
聯絡電話：08-7320415#3658
傳真：08-7322779
電子信箱：a330127@oa.pthg.gov.tw

受文者：屏東縣枋山鄉加祿國民小學

發文日期：中華民國114年1月24日

發文字號：屏府教發字第11400231511號

速別：普通件

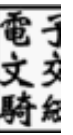
密等及解密條件或保密期限：

附件：如主旨 (376530000A114002315101-1.pdf、376530000A114002315101-2.pdf)

主旨：檢送本府辦理「114年度教師專業成長研習實施計畫-夢的N次方素養工作坊-屏東場」實施計畫1份，請協助轉知所屬教師並鼓勵踴躍報名參加，請查照。

說明：

- 一、依據教育部國民及學前教育署114年1月7日臺教國署國字第1135506722號函辦理。
- 二、旨揭實施內容如下：
 - (一)時間：114年4月26日(星期六)上午9時起至114年4月27日(星期日)下午4時止，計2日。
 - (二)地點：屏東縣立大同高級中學(地址：屏東縣屏東市和平路429號)。
 - (三)參加對象：全國中小學現職教師及師資生皆歡迎報名參加，本場研習為「實體」研習，未逾15人不開班，預計錄取學員672人。
 - (四)報名時間與方式：
 - 1、第一階段【全國教師在職進修網】報名(已具備並開通



全教網帳號之教師)：

(1)報名時間：自114年2月12日(星期三)8時起至114年3月2日(星期日)24時止，並於114年3月5日(星期三)17時前公告錄取名單，倘報名期間該班次已逾額滿上限，得提前結束該班別之報名作業。

(2)報名方式：請至「全國教師在職進修網」，查詢課程代碼，點研習名稱進入報名。

2、第二階段【夢N網站】報名(報名表單詳見CIRN平臺)：

(1)報名時間：自114年3月6日(星期四)9時起至114年3月12日(星期三)24時止，並於114年3月14日(星期五)17時前公告錄取名單。

(2)請至「夢的N次方」網站(網址：<https://cirn.moe.edu.tw/WebContent/index.aspx?sid=1196&mid=15116>)，點選屏東場，於第二階段報名處點選網址報名。

3、第三階段報名：

(1)報名時間：自114年3月17日(星期一)9時起至114年3月21日(星期五)24時止，並於114年3月25日(星期二)17時前公告錄取名單。

(2)前兩階段報名未達開班人數之班級，倘本府仍有開班需求，夢N計畫團隊可再開放五天由本府自行調查並回報彙整結果。

三、本案計畫學員注意事項：

(一)不提供學員住宿服務。

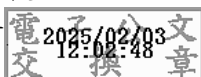
(二)因活動場地週邊停車位有限，請儘量利用大眾運輸工具。

(三)為響應環保，減少垃圾量，請自備餐具及水杯。

(四)為落實數位協力核心目標，請參與學員自備數位學習載具。

正本：各國小、各高國中、國立屏東大學附設實驗國民小學、國立屏科實驗高級中等學校、本縣各私立高中學校

副本：本府教育處教學發展科



裝



訂



線

114 年度教師專業成長研習實施計畫-夢的 N 次方 素養工作坊-屏東場

壹、緣起

以「自發」、「互動」及「共好」為理念，落實十二年國民基本教育課程的理念與目標，夢的 N 次方在全國十個分區縣市擴大點燈號召更多教師投入，並結合在地亮點老師帶領教師實作共備，藉由教師自主增能與在地深耕，促進現場教師專業成長，落實學教翻轉的課堂實踐。

114 年夢的 N 次方的核心目標為「社群協力」「數位實踐」，透過持續性專業學習歷程，進而不斷提升教師專業知能與多元化成長，共學與生活的結合，透過實踐力行而彰顯全人發展。「*Teachers get support, Kids get hope*」是夢的 N 次方的初衷，為了協助教學現場活化與在地深耕，希望透過教師專業支持，號召更多支持翻轉教學的基層熱血教師，共同為孩子努力惟有教師專業才能成就每一個孩子。

茲以核心素養做為課程發展之主軸，以裨益各教育階段間的連貫以及各領域/科目間的統整，深入偏鄉捲起更多教師自主學習社群的力量，啟動教師專業成長之轉輪，讓教師夢在每個有莘莘學子之處遍地開花，活化每一個教學現場，將學習的主權回歸學生，讓孩子的學習有了更多希望，讓教育現場充滿更多元創新的風貌，讓孩子的未來長出更多的可能。

期望以此研習為基礎，構築教師互相扶持與經驗分享交流的平臺，喚起更多教師專業自主學習社群的力量，充分利用社會資源，精進課程設計、教學策略與學習評量，讓孩子的學習與未來創造出更多無限的可能。

貳、計畫目標

- 一、透過有效教學策略、數位整合教學(TPACK)、AI 共備技巧與班級經營經驗分享，提供教師差異化教學方法與策略，以不斷提升自身專業知能與學生學習成效。
- 二、落實在地深耕理念與模式，累積教師共備實作經驗，發展區域性教學支持系統。
- 三、藉由教師自主增能模式，促進教師自我覺知與動能，落實學教翻轉的課堂實踐。

參、辦理單位

- 一、主辦單位：教育部國民及學前教育署。
- 二、承辦單位：屏東縣政府。
- 三、協辦單位：國立臺中教育大學。
- 四、承辦學校：屏東縣立大同高級中學、屏東縣崇文國民中學、屏東縣林邊鄉仁和國民小學。

肆、研習時間

114年4月26日(星期六)上午9時起至114年4月27日(星期日)下午4時止，計2日。

伍、研習地點

屏東縣立大同高級中學(地址：屏東縣屏東市和平路429號)。

陸、參加對象及錄取人數

一、參加對象：

- (一)第一階段：已具備並開通全教網帳號之教師。
- (二)第二階段：全國中小學現職教師及師資生皆歡迎報名參加，各班研習人員以錄取名單為準，本場研習為「實體」研習，未逾15人不開班。
- (三)第三階段：前兩階段報名未達開班人數之班級，縣市政府仍有開班需求，夢N計畫團隊可再開放五天由縣市政府自行調查並回報彙整結果。

二、研習課程分組及錄取人數表

階段	國小		國中		國中小	
	科目	人數	科目	人數	科目	人數
班別	國小國語	60	國中國文	32	國中小音樂	32
	國小國語MAPS	36	國中英語	32	國中小視覺	32
	國小英語	40	國中數學	32	國中小表演	30
	國小數學(許扶堂)	40	國中自然	32	聽說讀寫有策略	50
	國小數學EECC	32	國中綜合	32	科技教育	32
	國小自然	32			特殊教育(融合)	32
	國小社會	32			體育	32
小計	7班		5班		7班	
總計	19班(672人)					
備註	*視教室空間大小之綜合情況增額或減額錄取，如有人數異動將公告於夢N網站與粉絲專頁。					

柒、報名方式

一、線上報名、實體研習

- (一)一律採線上報名，相關研習資訊請上「CIRN 國民中小學課程與教學資源整合平臺」瀏覽(進入 CIRN→點選「創新教學」→點選「夢的 N 次方」)，報名人員可於錄取公告日，自行上上述網站或全教網查詢錄取名單。
- (二)經錄取人員須全程參與研習課程，恕不接受臨時報名或旁聽；倘若無故未出席者，將於全教網進行未到登錄，請於報名前自行評估是否能全程參與，以免造成研習資源浪費。

二、報名時間

- (一)第一階段【全國教師在職進修網】報名：(已具備並開通全教網帳號之教師)
1. 報名請上全國教師在職進修網，查詢課程代碼，點研習名稱進入報名。
 2. 報名時間自 114 年 2 月 12 日(星期三)上午 8 時起至 114 年 3 月 2 日(星期日)24 時止。
 3. 第一階段錄取公告：於 114 年 3 月 5 日(星期三)下午 5 時前公告錄取名單。
 4. 課程代碼

國小		國中		國中小	
科目	代碼	科目	代碼	科目	代碼
國小國語	4858176	國中國文	4858210	國中小音樂	4858195
國小國語 MAPS	4858189	國中英語	4858175	國中小視覺	4858203
國小英語	4858196	國中數學	4858181	國中小表演	4858208
國小數學(許扶堂)	4858200	國中自然	4858186	聽說讀寫有策略	4858211
國小數學 EECC	4858194	國中綜合	4858193	科技教育	4858173
國小自然	4858202			特殊教育(融合)	4858190
國小社會	4858209			體育	4858197

(二)第二階段【夢N網站】報名(報名表單詳見CIRN平臺)：

1. 請上「夢的N次方」網站(CIRN國民中小學課程與教學資源整合平臺)，點選主選單「自主▶研習資訊」進入屏東場，於第二階段報名處點選網址報名。
2. 第二階段報名僅開放尚未額滿班次，此報名錄取之學員**不核發相關研習時數**。
3. 報名時間自114年3月6日(星期四)上午9時起至114年3月12日(星期三)24時止。
4. 第二階段錄取公告：於114年3月14日(星期五)下午5時前公告錄取名單。

(三)第三階段報名：

1. 前兩階段報名未達開班人數之班級，縣市政府仍有開班需求，夢N計畫團隊可再開放五天由縣市政府自行調查並回報彙整結果。
2. 報名時間自114年3月17日(星期一)上午9時起至114年3月21日(星期五)24時止。
3. 第三階段錄取公告：114年3月25日(星期二)下午5時前公告錄取名單。

三、錄取與研習時數核發原則

(一)本場次研習錄取順序如下：

1. 第一階段報名錄取順序(已具備並開通全教網帳號之教師)
 - (1)屏東縣現職教師，錄取順序依次為：正式教師、代理代課教師、實習教師等。(屏東縣教師佔總錄取名額之70%，其餘30%依以下錄取順序縣市錄取)。
 - (2)高雄市及臺東縣現職教師，錄取順序依次為：正式教師、代理代課教師、實習教師等。
 - (3)除前2順位之外，全國各縣市現職教師，錄取順序依次為正式教師、代理代課教師、實習教師等。
 - (4)其他經縣市政府依實驗三法核准設立之實驗教育機構教師(本項請報名教師自行檢附相關證明)。
 - (5)全教網研習狀況紅燈者，不計入以上順序，列為最後錄取順序。
- 註：如班別報名人數超過該班次預計名額時，依上開錄取順位進行審核，**順位相同者則按全教網報名時間順序錄取。**

2. 第二階段報名錄取

- (1)不分身分別，依照報名時間順序錄取。

(2)補教業者不錄取。

3. 第三階段報名錄取

(1)不分身分別，依照本府彙整名單錄取。

(2)補教業者不錄取。

(二)報名人員請於錄取公告日，自行查詢錄取名單；經錄取人員須**全程**參加研習課程，錄取後研習無故未到，將影響日後報名之順序優先權。

(三)研習時數核發原則

完成報名程序並錄取者，須【全程】參與研習，方能於全國教師在職進修網取得研習時數。

四、研習當日倘教室空間尚有餘裕與洽詢該班別講師意願，使得領取旁聽證進行旁聽，其餐盒、講義與教材教具亦視現場有餘裕方得提供之。

捌、研習日程表

一、第一天：114年4月26日（星期六）

時間	活動內容	場地	主持/講座/工作團隊
8:40-9:00	報到		屏東縣服務團隊
9:00-9:40	開幕致詞 •關於夢的N次方 •分組活動場地說明	屏東縣立 大同高級中學	教育部/國教署代表 屏東縣服務團隊 國立臺中教育大學團隊
9:40-9:50	進駐各班研習教室	各分組教室	屏東縣服務團隊
9:50-11:50	分科實作/共備/講座		夢N講師群
11:50-12:50	午餐		屏東縣服務團隊
12:50-16:50	分科實作/共備/講座		夢N講師群
16:50~	賦歸		

二、第二天：114年4月27日（星期日）

時間	活動內容	場地	主持/講座/工作團隊
8:40-9:00	報到	各分組教室	屏東縣服務團隊
9:00~12:00	分科實作/共備/講座		夢N講師群
12:00~13:00	午餐		屏東縣服務團隊
13:00-16:00	分科實作/共備/講座		夢N講師群
16:00~	賦歸		

玖、預期效益

一、提升教師教師班級經營、分組合作學習、數位整合教學(TPACK)、AI 共備技巧及有效教學輔導技巧。

- 二、增進各縣市教師對課程與教學輔導自我覺知，有效協助教師進行課堂實踐。
- 三、促進各縣市教師同儕共學及共享共作經驗，建構教師資源共享平臺與支持體系。

拾、其他說明

一、差假與獎勵

- (一)參加研習人員由服務單位本權責惠予公(差)假登記，全程參與者核予 12 小時研習時數。
- (二)工作人員由服務單位本權責予以敘獎並核予公(差)假出席。

二、本計畫學員注意事項

- (一)本案計畫不提供學員住宿。
- (二)因活動場地週邊停車位有限，請盡量利用大眾運輸工具，校內亦不提供學員停車位。
- (三)為響應環保，減少垃圾量，請自備餐具(便當盒、碗、筷子、湯匙)及水杯。
- (四)為落實數位協力核心目標，請參與學員自備數位學習載具。

三、交通資訊詳如附件。

四、屏東場聯絡窗口

- (一)國立臺中教育大學夢 N 辦公室：陳順權助理，電話：(04)2218-1108，電子信箱：dream.k12ea@gmail.com。
- (二)屏東縣政府教育處聯絡人傅勤展儲備校長，電話為(08)7320415 分機 3658；電子信箱為 a330127@oa.pthg.gov.tw。
- (三)承辦學校聯絡人：仁和國小廖淑珍校長，電話：(08)8752201#11；電子信箱：jane.ptc.tw@gmail.com。

拾壹、本計畫經奉核定後實施，修正時亦同。

114 年度教師專業成長研習-夢的 N 次方(屏東場)交通資訊

大眾運輸

公 車：屏東客運 506 縣民公園—廣勝路(大同高中站下車)
513 屏東火車站環繞線(大同高中站下車)

搭乘臺鐵人員接駁車時間資訊

一、接駁車搭車地點：

(一)去程:台鐵屏東車站前站出口右側汽車停等區(光復路)

(二)回程:大同高中前門(和平路)

二、接駁車發車時間

時間	4/26	4/27
上午	第一班車 08：10 最後班車 08：50	第一班車 08：10 最後班車 08：50
下午	第一班車 16：50 最後班車 17：30	第一班車 16：00 最後班車 17：00

夢的 N 次方(屏東場) 【講師】短程接駁車次說明

一、接駁車發車時間

日期	時間	起訖點	備註
4/25(五)	20:00	高鐵左營站至飯店	
4/26(六)	08:10	飯店至大同高中	
	17:20	大同高中至飯店	
4/27(日)	08:10	飯店至大同高中	
	16:20	大同高中至台鐵屏東站	

二、接駁車搭車地點

(一) 飯店大門

(二) 大同高中(大門前)

(三) 4月25日(五)登記住宿之講師，若自行搭車至台鐵屏東站，請自行前往飯店。步行時間約10分鐘。【屏東車站前站，右轉光復路直行，左轉復興路，右轉民族路(進屏東夜市)直行，左轉仁愛路，右轉民生路，地圖如下所示】；搭高鐵至左營站，當天晚上20:00會有專車接駁至飯店。

